

MAMMA E PAPÀ
INIZIATE DA QUI!

ASSOCIAZIONE
Giocamico^{ADV}

CONOSCERE IL DOTTOR NANZA

E LA SUA NAVICELLA SPAZIALE



Realizzato da Associazione Giocamico ODV grazie al contributo della Fondazione Cassa di Risparmio di Parma.

Foto di Sandro Capatti, Massimo Dall'Argine e Arturo Delle Donne.

Testi di educatori e psicologi del Progetto Giocamico - Coop. Le Mani Parlanti e del personale del Dipartimento Diagnostico e U.O.C. di Neuroradiologia e di Scienze Radiologiche e Radiologia Pediatrica dell'A.O.U. di Parma.

www.ao.pr.it

Progettazione grafica a cura di Net Project Unipersonale.

www.net-project.it

Stampato da Luca Coruzzi con il contributo di Azienda Agricola Bré del Gallo, Compagnia degli EquiVoci e Paola Lanfranchi per Lampo.

Scansiona il QRCode con il tuo smartphone per scaricare il libretto in versione digitale

Associazione Giocamico ODV

Via Ruggero da Parma, 3

43126 PARMA

C.F. 92159030342



Mail: giocamico@giocamico.it

Tel: 0521 983700

www.giocamico.it



In Risonanza Magnetica immagini di organi e tessuti del corpo umano sono ottenute utilizzando i campi magnetici associati alle molecole di idrogeno. Queste sono largamente presenti nel nostro organismo in quanto costituito di acqua e grasso.

L'apparecchiatura di RMN mediante un campo magnetico determina prima un allineamento delle molecole di idrogeno e poi mediante impulsi di radiofrequenza simili a quelli delle onde radio, le localizza.

Le informazioni così ottenute sono elaborate da un computer particolarmente potente che le traduce in immagini anatomiche.

La RMN negli ultimi 40 anni è stata ampiamente impiegata in campo diagnostico, tanto da essere oggi considerata la metodica avanzata di scelta nello studio per immagini delle patologie in età pediatrica.

Questo grazie alle sue caratteristiche di **sicurezza, affidabilità, non invasività, riproducibilità** e al fatto di **non utilizzare radiazioni ionizzanti**, nonché per l'**assenza di dimostrati effetti biologici dannosi**.

Le indicazioni all'indagine sono numerose: le principali comprendono lo studio dell'encefalo e del midollo spinale, di tratti della colonna vertebrale, delle articolazioni e dei muscoli, del cuore e dei grossi vasi, degli organi addominali e pelvici.

Il nostro servizio (Radiologia Pediatrica e Neuroradiologia) è dotato di un apparecchiatura RM da 1,5 Tesla e 3.0 Tesla di ultima generazione completo e dotazioni sia tecniche e di

software che permettono di ottenere, oltre alle immagini convenzionali, sequenze per lo studio del distretto vascolare nonché sequenze in diffusione e spettroscopiche (ulteriori informazioni sul sito www.ao.prit/curarsi/reparti-e-servizi-sanitari/neuroradiologia).

Nel corso dell'esame il paziente non avverte fastidi, eccetto il rumore secondario all'attività dell'apparecchiatura. **L'esecuzione è semplice e non invasiva** e prevede il posizionamento all'interno di una macchina a forma di "tubo" in cui si è sottoposti ad un campo magnetico.

È necessaria l'immobilità nel corso dell'esame per una durata indicativa di 20 - 30 minuti.

Per tutta la durata dell' esame sarà possibile **comunicare con il paziente attraverso il sistema microfonico** della scanner ed osservarlo per mezzo di un sistema TV a circuito chiuso.

In alcuni casi può essere necessario completare l'esame di base con l'**iniezione endovena di un mezzo di contrasto** per migliorare la qualità dell'immagine e del risultato diagnostico.

Il genitore può attendere il bambino al di fuori della sezione RMN; è tuttavia consentita la sua presenza all'interno qualora sia necessaria a tranquillizzare il piccolo paziente.

Nei pazienti più piccoli potrebbe essere necessaria l'anestesia che verrà eseguita da un Medico Anestesista Pediatrico. In questo caso è fondamentale la visita anestesiologicala preliminare e l'eventuale esecuzione di alcuni esami strumentali e/o di laboratorio.

Esistono diverse aree in ambito infantile nelle quali le esigenze cliniche e conseguentemente le tecniche di studio possono risultare differenti:

AMBITO FETALE

Riguarda studi di 3° livello di recente introduzione che possono valutare il SNC del feto all'incirca **dalla 19 - 20ª settimana di gestazione al termine**. Quando anche all'ecografia di 2° livello viene confermato il sospetto di una anomalia cerebrale, la RMN è oggi la tecnica più valida nel definirne sede, estensione, caratteristiche semeiotiche e quindi nel formulare un'ipotesi diagnostica. Non prevede sedazione della madre.

AMBITO NEONATALE

Dalla nascita del bimbo sia esso **pretermine (24 - 36 settimane di gestazione) che a termine (37 - 41 settimane) fino a 6-8 settimane di vita**. Di norma non è necessaria alcuna sedazione in quanto è sufficiente la deprivazione del sonno seguita da allattamento.

AMBITO PRESCOLARE O DELL' INFANZIA

Da **1 mese di vita a circa 4/5 anni**, vi è generalmente necessità di anestesia generale. Al bambino verrà somministrata un'anestesia generale durante la quale i parametri vitali vengono monitorati con i presidi normalmente utilizzati in sala operatoria. La RMN è oggi considerata la metodica di scelta in quasi tutta la patologia del SNC della prima infanzia; è fondamentale nelle malformazioni, essenziale nella patologia metabolica, necessaria in quella neoplastica, infettivo-infiammatoria e vascolare.

AMBITO SCOLARE O DELLA SECONDA INFANZIA

Dai **6 anni all' adolescenza** eccetto condizioni di ritardo psicomotorio o altre condizioni particolari, non vi è necessità di anestesia generale.

L'ATTIVITÀ DI PREPARAZIONE ALLA RISONANZA MAGNETICA (RMN) È NATA DALL'IDEA DI **RENDERE I BAMBINI E LE BAMBINE CONSAPEVOLI E COSCIENTI DI QUELLO CHE DOVRANNO AFFRONTARE**, ATTRAVERSO UNA SPIEGAZIONE ADEGUATA ALL'ETÀ E ALLE CAPACITÀ DI OGNI SINGOLO BAMBINO/A, IN MODO DA AFFRONTARE L'ESAME DIAGNOSTICO SERENAMENTE E CON MENO ANSIA.

STUDI SCIENTIFICI E LA NOSTRA DECENNALE ESPERIENZA DIMOSTRANO CHE CONOSCERE E SPERIMENTARE ANTICIPATAMENTE TUTTI GLI OGGETTI, GLI AMBIENTI E LE MODALITÀ DELL'INDAGINE MAGNETICA PERMETTE AI BAMBINI DI **VIVERE CON MAGGIORE TRANQUILLITÀ L'ESAME E LIMITARE L'USO DELLA SEDAZIONE**.



INDICAZIONI



I bambini che devono essere sottoposti a RMN con sedazione saranno **ricoverati in regime di day hospital** (dalle 7:30 alle 16)



A seconda delle indicazioni del medico anestesista sarà necessario che il bambino/a **si presenti a digiuno** (non bere non mangiare)



Far indossare al bambino/a **abiti di cotone privi di decorazioni metalliche, paillettes, scritte in rilievo e cerniere (no tessuti sintetici)**



AMBITO NEONATALE:

» Il neonato dovrà presentarsi con **vestiti di cotone privi di decorazioni** (no body con bottoni metallici), scritte in rilievo e cerniere.

» **Deve saltare l'ultima poppata**, che verrà somministrata (al seno o artificialmente) nelle stanze di preparazione all'interno della sala di RMN. Sarà il personale tecnico infermieristico della RMN a indicare quando allattare.

La mancata osservazione di queste modalità comportamentali riduce la probabilità che l'esame possa essere eseguito in deprivazione di sonno, aumentando quindi la probabilità di dover ricorrere all'anestesia generale.

Dott. G. Crisi

Direttore Dipartimento Diagnostico e UOC Neuroradiologia

Prof. N. Sverzellati

Direttore UOC Scienze Radiologiche e Radiologia Pediatrica e Scuola di Spec. in Radiodiagnostica

Dott.ssa F. Ormitti

IAS Neuroradiologia Pediatrica

Dott.ssa A. A. Lombardi

U.O.S. Radiologia Pediatrica

Dott. L. Bortone

1° Servizio Anestesia e Rianimazione

Dott. L. Cattani

1° Servizio Anestesia e Rianimazione

Dott. G. De Ninno

1° Servizio Anestesia e Rianimazione

Dott. F. Martello

1° Servizio Anestesia e Rianimazione

Dott.ssa F. Mensi

1° Servizio Anestesia e Rianimazione

Dott.ssa I. Rossi

1° Servizio Anestesia e Rianimazione

Dott. E. Sani

1° Servizio Anestesia e Rianimazione



CONOSCERE IL DOTTOR NANZA

E LA SUA NAVICELLA SPAZIALE



Realizzato da Associazione Giocamico ODV grazie al contributo della Fondazione Cassa di Risparmio di Parma.

Foto di Sandro Capatti, Massimo Dall'Argine e Arturo Delle Donne.

Testi di educatori e psicologi del Progetto Giocamico - Coop. Le Mani Parlanti e del personale del Dipartimento Diagnostico e U.O.C. di Neuroradiologia e di Scienze Radiologiche e Radiologia Pediatrica dell'A.O.U. di Parma.

www.ao.pr.it

Progettazione grafica a cura di Net Project Unipersonale.

www.net-project.it

Stampato da Luca Coruzzi con il contributo di Azienda Agricola Bré del Gallo, Compagnia degli EquiVoci e Paola Lanfranchi per Lampo.

Scansiona il QRCode con il tuo smartphone per scaricare il libretto in versione digitale

Associazione Giocamico ODV

Via Ruggero da Parma, 3

43126 PARMA

C.F. 92159030342



Mail: giocamico@giocamico.it

Tel: 0521 983700

www.giocamico.it





Il Dottor Nanza è il proprietario della navicella spaziale che si chiama Risonanza Magnetica.

CHE COS'È UNA RISONANZA MAGNETICA?

È una **navicella spaziale rotonda** a forma di tubo che fa tante fotografie molto speciali.

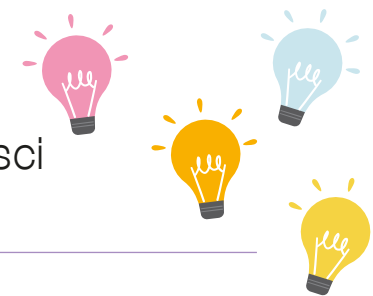


PER FARE DELLE BELLE FOTO CI SONO DELLE REGOLE:



- ★ Prima di salire sulla navicella spaziale bisogna coricarsi su un letto molto tecnologico che con un **telecomando** si alza e si abbassa e si sposta avanti e indietro

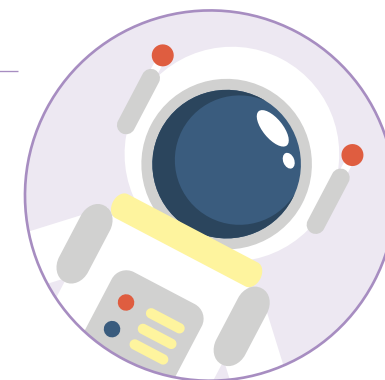
- ★ Scegliere il colore spaziale delle **luci** che preferisci



- ★ Per fare foto perfette ci vuole un pochino di pazienza, bisogna stare fermissimi, ma **se starai fermissimo** verranno super bene... invece se ti muoverai le foto verranno mosse e il viaggio sarà più lungo



- ★ A volte bisogna indossare un **casco spaziale** da astronauta provetto... per fare belle foto anche alla testa... buone notizie!!!



Quando sali sul lettino, e per tutta la durata delle foto, **mamma** o **papà** possono stare vicino a te!



La navicella spaziale ha un motore molto potente che fa un **rumore forte e strano**, ma se questi rumori

ti daranno fastidio ci sono **tappini gialli e morbidi** da mettere nelle orecchie, o **cuffie** simili a quelle per ascoltare la musica, che ti permetteranno di sentire meno i rumori.



Se il viaggio è molto lungo, ci si può addormentare respirando l'aria magica della **mascherina** oppure con uno sciroppino speciale.



A volte bisogna mettere una **farfallina** sulla mano o sul **braccio**, ma grazie ad una crema morbida e speciale non si sentirà alcun fastidio.



A COSA SERVE LA FARFALLINA??

Se le foto sono buie o non si vedono bene verrà messo un liquido evidenziatore che permetterà ai dottori di vedere meglio le foto, un po' come il flash nelle macchine fotografiche.



... E alla fine, dopo aver fatto le fotografie, il Dottor Nanza premierà con un diploma e un regalo tutti gli astronauti coraggiosi!

SEI PRONTO???!
SI PARTE...

Consigli speciali del Dottor Nanza:

Porta con te tutta la tua fantasia ed un pizzico di follia... Incontrerai pianeti fantastici, persone nuove e potrai raccontare la tua avventura alla fine del viaggio!